

west halle

Technisches Factsheet



Inhaltsverzeichnis

Technischer Partner	3
Einfache Steuerung.....	3
Audiotechnik.....	4
Beschallung.....	4
Akustik.....	4
Audioregie	5
Funkmikrofone HF.....	5
Inputs Bühne	5
Monitoring	6
In- & Outputs Regieraum	6
Lichttechnik	7
Frontlicht.....	7
Effektlicht.....	7
Dunst / Nebel	7
Regie	7
Anbindung	7
Projektion	8
LED Wand.....	8
Rigging	9
Bühne.....	9
Bühnengrösse	9
Bühnenhöhe	9
Schlagzeug	9

Anhänge:

- 202 Beschallung
- Standard Patch Westhalle
- 201 Lichtplot
- DMX Patch
- 203 Video & LED Wand
- LED Factsheet
- 204 Rigging
- 200 Übersicht

Technischer Partner

Unser technischer Partner ist die Firma Bright Concepts aus Konolfingen.

Kontakt:

Silvan Knechtenhofer
silvan@brightconcepts.ch
+41 77 417 99 90

Unser Technikerpool besteht ausschliesslich aus freischaffendem Techniker mit langjähriger Erfahrung.

Einfache Steuerung

Die Audio-, Licht- sowie Videoanlage verfügt über eine einfache Steuerung. Diese kann durch technisch nicht versierte Personen nach einer kleinen Einführung bedient werden.

Umfang Audio:

- Volume AUX Anschluss hinter der Bühne
- Volume Videoton
- Volume Funkhandmikrofon 1
- Volume Funkhandmikrofon 2

Umfang Licht:

- Helligkeit Frontlicht
- Helligkeit Rücklicht
- Auswahl aus vier Farbstimmungen
- Auswahl von zwei Positionen vom Rücklicht

Umfang Video:

- Ein - & Ausschalten der Projektion
- Umschalten der Quellen vom Anschluss der Bühne & Anschluss bei der Regie

Audiotechnik

Beschallung

Hersteller: L-Acoustics

Siehe auch Anhang: Plan 202 «Beschallung»

Main System:
2x ARCS Wide pro Seite

Delay 1:
2x ARCS Wide pro Seite

Delay Empore:
2x X8

Subwoofer:
2x SB18i pro Seite (neben der Bühne)

Akustik

Durch die spezielle Architektur und Bauweise der Halle (Spannbetondecke) mussten akustische Massnahmen getroffen werden.

In der ganzen Eventhalle sind alle Wände mit Molton Vorhängen abgehängt. Es handelt sich um Bühnenmolton 300g/m² mit 100% Faltenzugabe.

Zudem kann je ein Vorhang (Sackform) in die Kronleuchter gehängt werden.

Audioregie

Yamaha QL5

64 Mono + 8 Stereokanäle

Teil vom redundanten Dante Netzwerk

Funkmikrofone HF

8x Sennheiser EW300 G3

Frequenzband: A-Band (516-558 MHz)

3x Handsender mit 845 Kapsel (dynamisch)

5x Taschensender mit HSP-4 Headset

Inputs Bühne

Siehe auch Anhang: Standard Patch Westhalle

Submulticores auf der Bühne:

Upstage Left:	12 Kanäle	(Muco A)
Upstage Center:	16 Kanäle,8 Returns	(Muco D)
Upstage Right:	8 Kanäle,4 Returns	(Muco B)
Downstage Center:	8 Kanäle,4 Returns	(Muco C)

AD Wandlung im Rack:

1x Yamaha RIO 3216 D2

1x Yamaha RIO 1608 D2

Monitoring

Personal Monitoring System:

4x Allen & Heath ME-1

Konfiguration gemäss Standard Patch Westhalle

InEar Wireless:

4x Sennheiser IEM300 G3

Frequenzband: A-Band (516-558 MHz)

Monitor Lautsprecher:

6x HK Audio Premium PR:O 12m auf 4 Kanäle

In- & Outputs Regieraum

Unter der Empore befindet sich der Regieraum.

Dort können 8 Audiokanäle angeschlossen werden.

Zudem gibt es die Möglichkeit die Stereosumme sowie die Recording- Summe abzugreifen.

Lichttechnik

Siehe auch Anhang: Plan 201 «Lichtplot» & DMX Patch

Frontlicht

6x Elation KL 6 Fresnel CW (mit Filter auf 4300 K)
4x Martin Mac Aura

Effektlicht

Backtruss:

6x Elation Smarty Hybrid
10x Martin Mac Aura

Floorset:

4x Robe MMX Spot

Dunst / Nebel

1x Smoke Factory Tour Hazer II

Regie

GrandMA 2 Command Wing mit 23" ELO-Touchscreen

Anbindung

Die Anbindung einer Gastkonsole erfolgt per Artnet.
Node Destination: IP 2.0.0.2

Projektion

Siehe auch Anhang: Plan 203 «Video / LED Wand»

Leinwand Links & Rechts.

Grösse: 3.88m x 2.1m

Projektoren: Panasonic MZ770 Laser LCD 8'000 ANSI WUXGA

Die Projektionen sind in jedem Fall gespiegelt.

LED Wand

Siehe auch Anhang: Fact- Sheet LED Wand und Plan 203 «Video / LED Wand»

Grösse:

8.64m x 2.88m

Pixelpitch: (Pixelabstand)

6mm

Auflösung:

Die Wand hat eine Auflösung von 1440 Pixel in der Breite auf 480 Pixel in der Höhe:
Seitenverhältnis: 3:1

Folie:

Vor der LED Wand hängt eine dunkelgraue Folie. Diese soll die LED Wand «unsichtbar» machen und wirkt zudem als Diffusor. (Anti Moiré Massnahme)

Rigging

Siehe auch Anhang: Plan 204 "Rigging"

In der Westhalle können keine zusätzlichen Lasten ins Dach gehängt werden.
Es gibt keine Hängepunkte für Rigging Erweiterungen.

An den bestehenden Konstruktionen kann ein Minimum an Gewicht angebracht werden.

Zum Beispiel für die Erweiterung der Beleuchtung durch ein paar wenige Scheinwerfer.

Bühne

Bühnengrösse

Siehe auch Anhang: Plan 201 "Übersicht"

Die benutzbare Bühnenfläche beträgt 9m in der Breite und 4.6m in die tiefe.
Je nach Bedarf kann die Bühne nach vorne erweitert werden.

Auf der linken Seite (Stage Right) befindet sich der Backstagebereich.

Bühnenhöhe

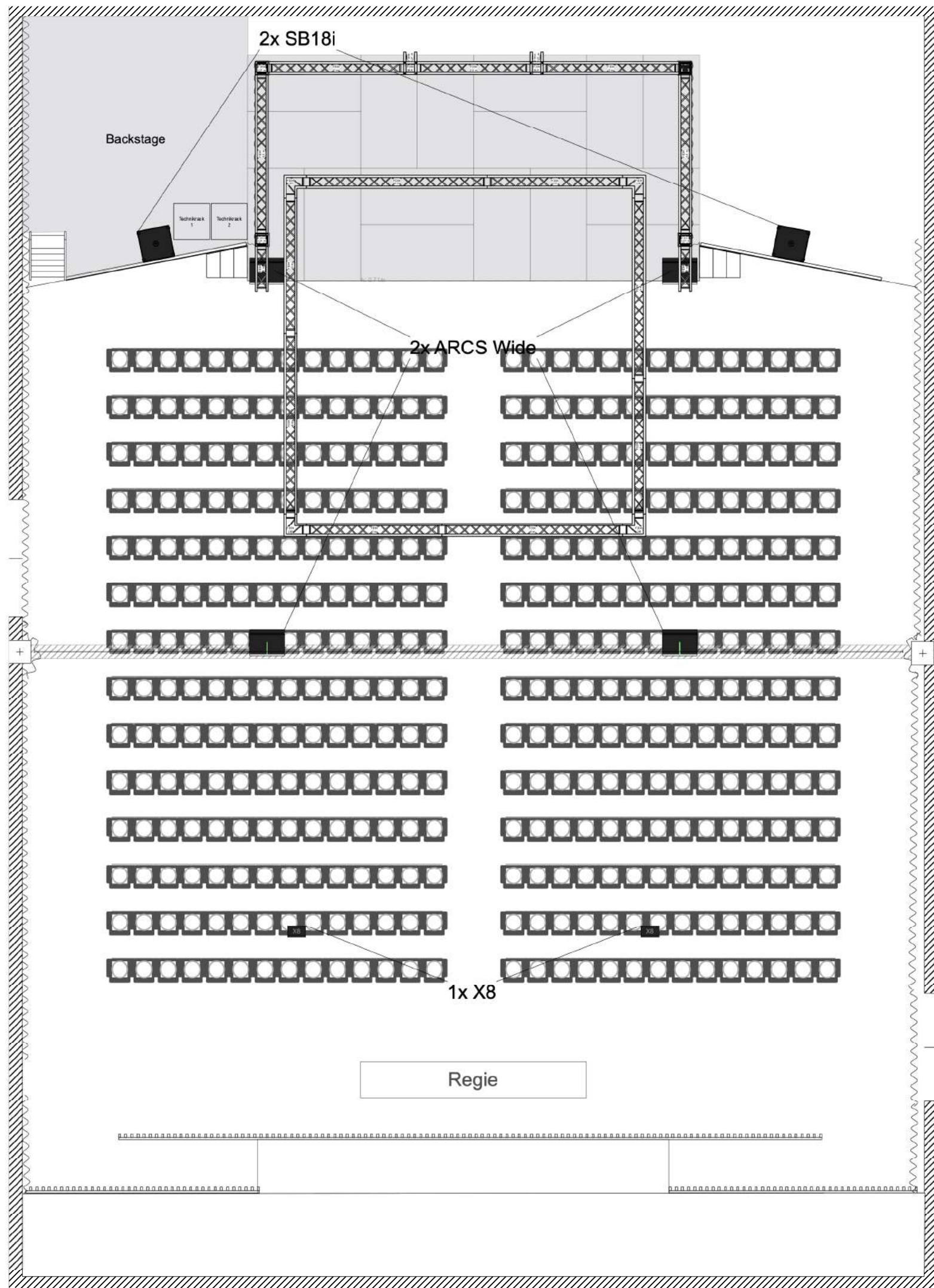
Die Bühne hat eine Höhe von 71cm.

Schlagzeug

In der Westhalle befindet sich ein fixes Schlagzeug.

Dieses findet Platz auf einem Rollriser 2.5m x 2m.

Zum Schlagzeug gibt es ein Schallschutz - Plexiglas von Clearsonic inkl. Dach und Absorber für hinten.



<p>Projektname: Westhalle Thun</p> <p>west halle</p>	<p>Planname: Beschallung</p> <p>Plan-Nr: 202 Maßstab: 1:100 Projekt-Nr:</p> <p>Papier: DIN A3</p> <p>Dateiname: Westhalle_Master_v2023.vwx</p>	<p>Objektadresse: Industriestrasse 5 3600 Thun</p> <p>Auftraggeber:</p>	<p>Datum gezeichnet: 26.05.23</p> <p>Gezeichnet von: SKN</p> <p>Datum geprüft:</p> <p>Geprüft von:</p>	
--	---	---	--	---

Master- Patchplan:

V6.1

Datum: 04.04.23

Techniker:

Mieter:

Band:

Inputs

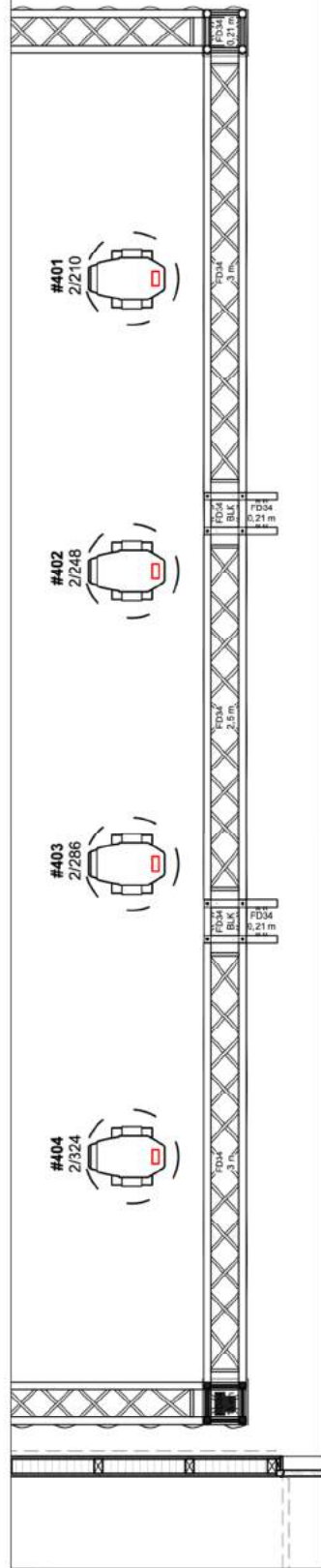
QL5 Ch.	Dante	Beschreibung	Mik / DI	Sub Muco	Instrument / Bemerkun	Name
1	1	Kick In		A.1	Drum	
2	2	Kick Out		A.2	.	
3	3	Snare Top		A.3	.	
4	4	Snare Bottom		A.4	.	
5	5	HiHat		A.5	.	
6	6	Tom 1		A.6	.	
7	7	Tom 2		A.7	.	
8	8	Tom 3		A.8	.	
9	9	OH L		A.9	.	
10	10	OH R		A.10	.	
11	11	Drum Pad L		A.11	Drum Pad / Play Back	
12	12	Drum Pad R		A.12		
13	13	Keys 1 L		B.1	Piano	
14	14	Keys 1 R		B.2	.	
15	15	Keys 2 L		B.3	Piano 2	
16	16	Keys 2 R		B.4	.	
17	17	Keys 3 L		B.5	Synthesizer	
18	18	Keys 3 R		B.6	.	
19	19	Bass		B.7	Bass	
20	20	Spare		B.8	Reserve	
21	21	E-Git 1		D.13	E-Git 1	
22	22	A-Git 1		D.14	A-Git 1	
23	23	E-Git 2		C.1	E-Git 2	
24	24	A-Git 2		C.2	A-Git 2	
25	25	Vox 1		C.3	Vocals	
26	26	Vox 2		C.4	.	
27	27	Vox 3		C.5	.	
28	28	Vox 4		C.6	.	
29	29	Vox 5		C.7	.	
30	30	Vox 6		C.8	.	
31	31	Click		D.15	Click Track	
32	32	Guide		D.16	Guide Stage	
33	33			D.1	Reserve	
34	34			D.2	Reserve	
35	35			D.3	Reserve	
36	36			D.4	Reserve	
37	37	HF 1			Hand Mik 1 e845	
38	38	HF 2			Hand Mik 2 e845	
39	39	HF 3			Hand Mik 3 e845	
40	40	HF 4			Headset 1	
41	41	HF 5			Headset 2	
42	42	HF 6			Headset 3	
43	43	HF 7			Headset 4	
44	44	HF 8			Headset 5	

45	45	Ambi L			
46	46	Ambi R			
47	47	Regie L		Videoregie	
48	48	Regie R		Videoregie	
49	49			CH1	Übersetzungskabine
50	50			CH2	Übersetzungskabine
51	51			CH3	Übersetzungskabine
52	52			CH4	Übersetzungskabine
53	53			CH5	Übersetzungskabine
54	54			CH6	Übersetzungskabine
55	55	VJ L		CH7	Übersetzungskabine
56	56	VJ R		CH8	Übersetzungskabine
57	57	HDMI L		ProPresenter	
58	58	HDMI R		HDMI	
59	---	USB L		Direct Input QL5 27	
60	---	USB R		Direct Input QL5 28	
61	---	MP3 L		Direct Input QL5 29	
62	---	MP3 R		Direct Input QL5 30	
63	---			Direct Input QL5 31	
64	---	Talkback		Direct Input QL5 32	

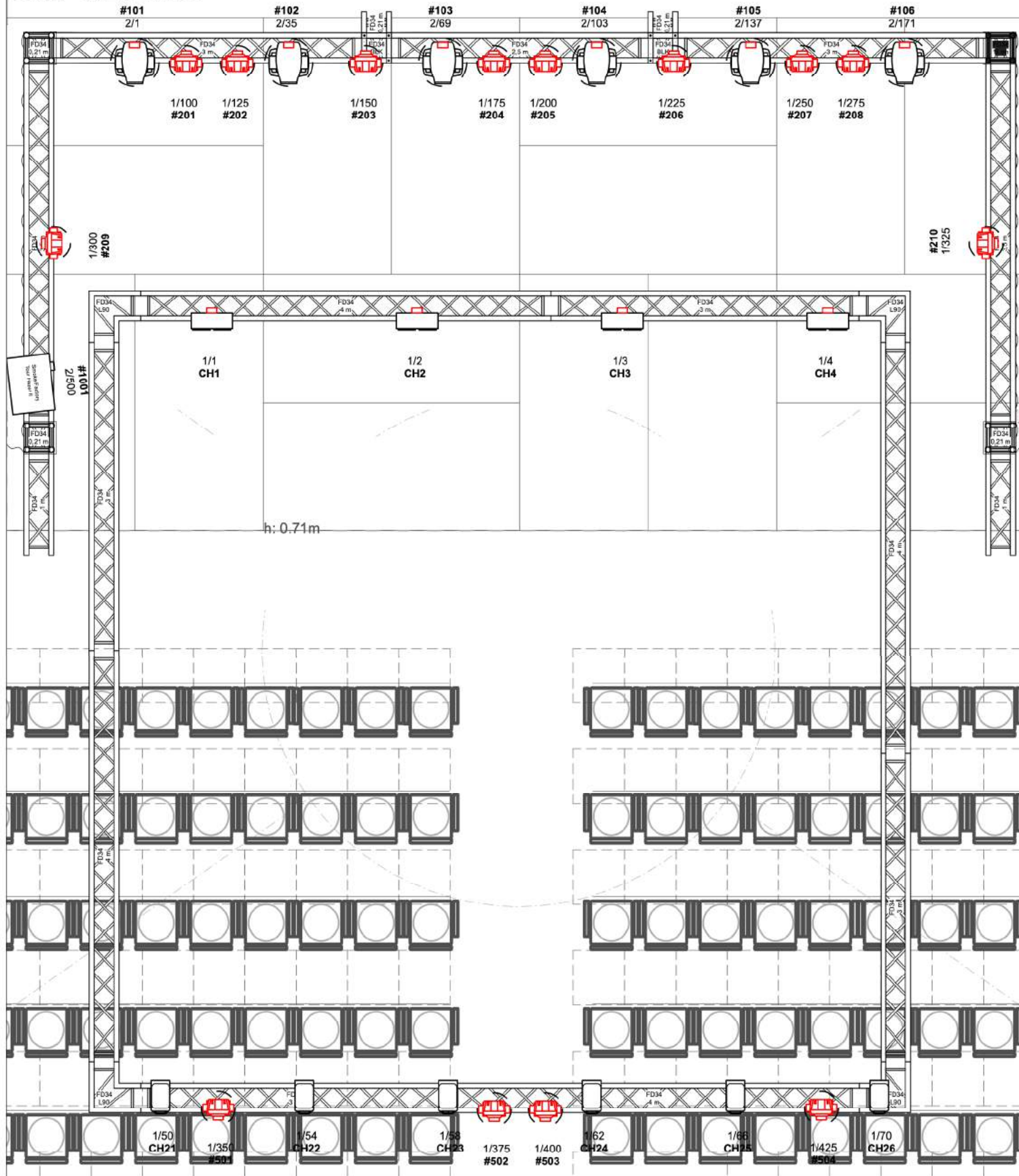
Mixes / Outputs

QL5 Ch	Dante	Beschreibung	Bemerkung	Name
<u>MIX Bus</u>				
MIX 1/2	1/2	Funk 1		Wireless InEar System
MIX 3/4	3/4	Funk 2		Wireless InEar System
MIX 5/6	5/6	Funk 3		Wireless InEar System
MIX 7/8	7/8	Funk 4		Wireless InEar System
MIX9	9	Monitor 1		Bühnenfront Bodentank
MIX10	10	Monitor 2		Bühnenfront Bodentank
MIX11	11	Monitor 3		Bühne hinten
MIX12	12	Monitor 4		Bühne hinten
MIX13	---	FX Plate		
MIX14	---	FX Room		
MIX15	---	FX Reverb		
MIX16	---	FX Delay		
<u>Matrix</u>				
Matrix 1	13	Main L		geht auf PA L
Matrix 2	14	Main R		geht auf PA R
Matrix 3	15	Rec L		
Matrix 4	16	Rec R		
Matrix 5	50	Vocals		Matrix für ME1
Matrix 6	49	HF		Matrix für ME1
Matrix 7	55	Media		Matrix für ME1
Matrix 8	---			

Floorset:



Front - & Effektlicht:



Westhalle

Scheinwerfer

 Elation KL Fresnel 6 CW 6

 2-Lite Blinder 4

Moving Light

 Elation Smarty Hybrid 6

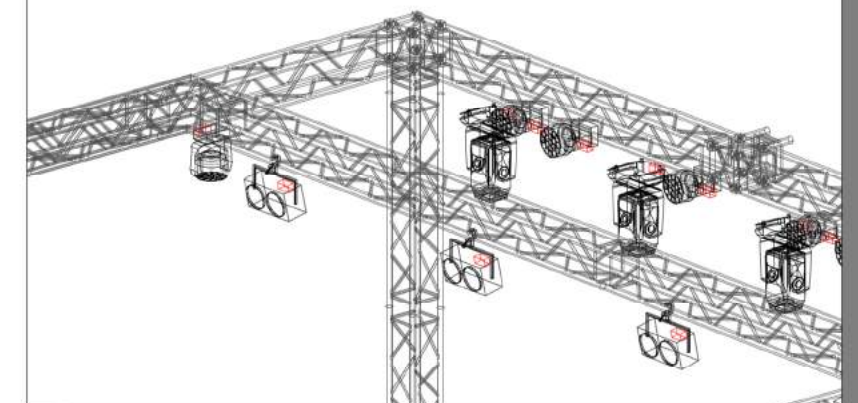
 Martin Mac Aura 14

 Robe Robin MMX Spot 4

SFX

 Smoke Factory Tour Haze II 1

Detail Aufhängung:



Projektname:
Westhalle Thun

west halle

Plannamen:
Lichtplot

Plan-Nr: 201
Maßstab: 1:50
Papier: DIN A3
Dateiname: Westhalle_Master_v2023.vwx

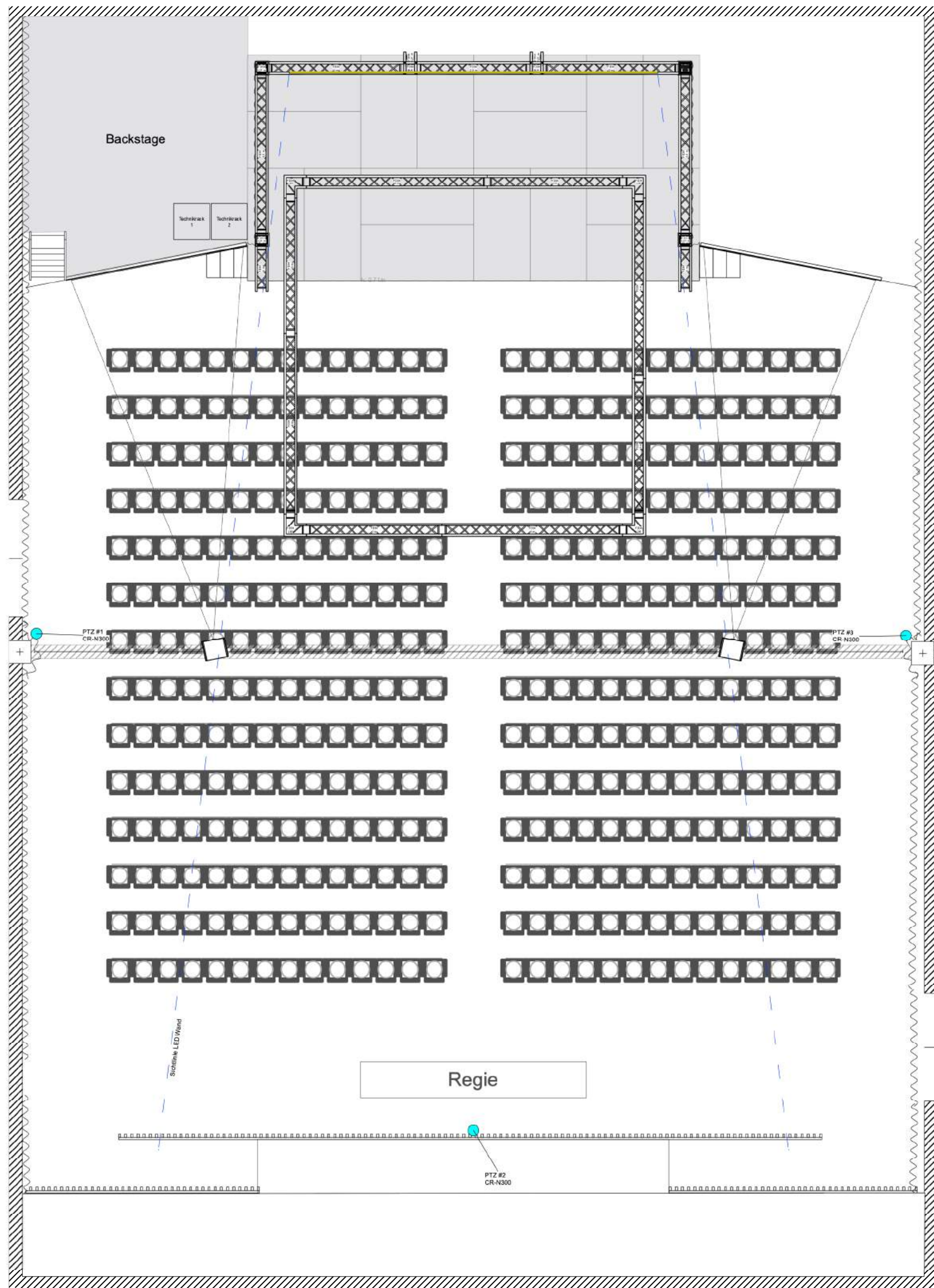
Objektadresse:
Industriestrasse 5
3600 Thun

Auftraggeber:

Datum gezeichnet:
01.06.23
Gezeichnet von:
SKN
Datum geprüft:
Geprüft von:

Bright
Concepts

Gerätenumm	Scheinwerfer	Bezeichnung	Universum	DMX-Adress	DMX-Modus	DMX-Footprint
#1001	SFX	Smoke Factory Tour Haze	2	500	-	1
#101	Moving Light	Elation Smarty Hybrid	2	1	Extended Mode	34
#102	Moving Light	Elation Smarty Hybrid	2	35	Extended Mode	34
#103	Moving Light	Elation Smarty Hybrid	2	69	Extended Mode	34
#104	Moving Light	Elation Smarty Hybrid	2	103	Extended Mode	34
#105	Moving Light	Elation Smarty Hybrid	2	137	Extended Mode	34
#106	Moving Light	Elation Smarty Hybrid	2	171	Extended Mode	34
#201	Moving Light	Martin Mac Aura	1	100	EXT - Col Calibration off	25
#202	Moving Light	Martin Mac Aura	1	125	EXT - Col Calibration off	25
#203	Moving Light	Martin Mac Aura	1	150	EXT - Col Calibration off	25
#204	Moving Light	Martin Mac Aura	1	175	EXT - Col Calibration off	25
#205	Moving Light	Martin Mac Aura	1	200	EXT - Col Calibration off	25
#206	Moving Light	Martin Mac Aura	1	225	EXT - Col Calibration off	25
#207	Moving Light	Martin Mac Aura	1	250	EXT - Col Calibration off	25
#208	Moving Light	Martin Mac Aura	1	275	EXT - Col Calibration off	25
#209	Moving Light	Martin Mac Aura	1	300	EXT - Col Calibration off	25
#210	Moving Light	Martin Mac Aura	1	325	EXT - Col Calibration off	25
#401	Moving Light	Robe Robin MMX Spot	2	210	Mode 1	38
#402	Moving Light	Robe Robin MMX Spot	2	248	Mode 2	38
#403	Moving Light	Robe Robin MMX Spot	2	286	Mode 3	38
#404	Moving Light	Robe Robin MMX Spot	2	324	Mode 4	38
#501	Moving Light	Martin Mac Aura	1	350	EXT - Col Calibration off	25
#502	Moving Light	Martin Mac Aura	1	375	EXT - Col Calibration off	25
#503	Moving Light	Martin Mac Aura	1	400	EXT - Col Calibration off	25
#504	Moving Light	Martin Mac Aura	1	425	EXT - Col Calibration off	25
CH01	Scheinwerfer	Stage Blinder 2-Lite	1	1	-	1
CH02	Scheinwerfer	Stage Blinder 2-Lite	1	2	-	1
CH03	Scheinwerfer	Stage Blinder 2-Lite	1	3	-	1
CH04	Scheinwerfer	Stage Blinder 2-Lite	1	4	-	1
CH21	Scheinwerfer	Elation KL Fresnel 6	1	50	4CH (16 Bit)	4
CH22	Scheinwerfer	Elation KL Fresnel 6	1	54	4CH (16 Bit)	4
CH23	Scheinwerfer	Elation KL Fresnel 6	1	58	4CH (16 Bit)	4
CH24	Scheinwerfer	Elation KL Fresnel 6	1	62	4CH (16 Bit)	4
CH25	Scheinwerfer	Elation KL Fresnel 6	1	66	4CH (16 Bit)	4
CH26	Scheinwerfer	Elation KL Fresnel 6	1	70	4CH (16 Bit)	4



<p>Projektname: Westhalle Thun</p> <p>west halle</p>	<p>Plannamen: Video / LED Wand</p> <p>Plan-Nr: 203 Maßstab: 1:100 Projekt-Nr: Papier: DIN A3</p> <p>Dateiname: Westhalle_Master_v2023.vwx</p>	<p>Objektadresse: Industriestrasse 5 3600 Thun</p> <p>Auftraggeber:</p>	<p>Datum gezeichnet: 26.05.23</p> <p>Gezeichnet von: SKN</p> <p>Datum geprüft:</p> <p>Geprüft von:</p>	
--	--	---	--	---

Fact – Sheet LED Wand

Gültig ab Oktober 2022

Grösse:

8.64m x 2.88m

Pixelpitch: (Pixelabstand)

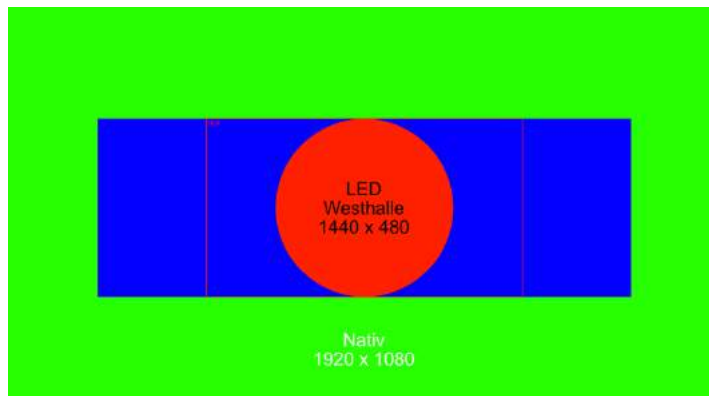
6mm

Auflösung:

Die Wand hat eine Auflösung von 1440 Pixel in der Breite auf 480 Pixel in der Höhe:
Seitenverhältnis: 3:1



Die Zuspield-Auflösung ist nativ 1080p (1920 x 1080p):



Position:

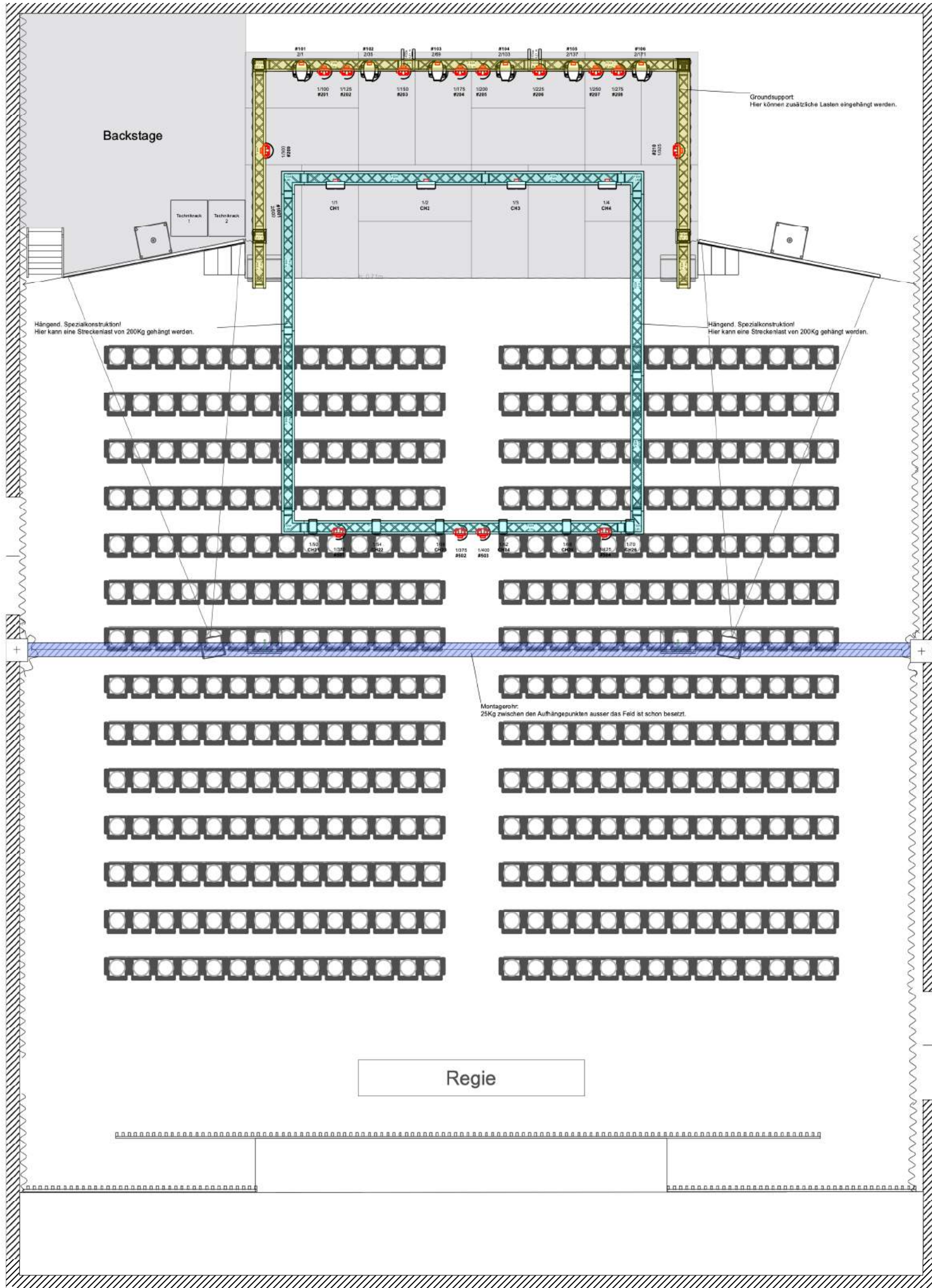
Die Wand beginnt 10cm über dem Bühnenboden.
Somit ist beginnt sie ca. 81cm über dem Hallenboden.

Beim Designen vom Content ist darauf zu achten, dass wichtige Elemente (z.B Texte) im oberen Drittel platziert werden. Somit werden sie nicht durch Personen auf der Bühne abgedeckt.

Formate:

Bilder sowie Videos (Visuals) können Pixelecht erstellt werden.
Content im Format 16:9 können aufgezogen werden oder auf die volle Höhe gecropped werden.
(Roter Rahme = 16:9)

Dateiformate: **Bilder:** png, jpg, jpeg **Videos:** mov, avi, mp4, gif



Projektname:
Westhalle Thun

west halle

Plannamen:
Rigging

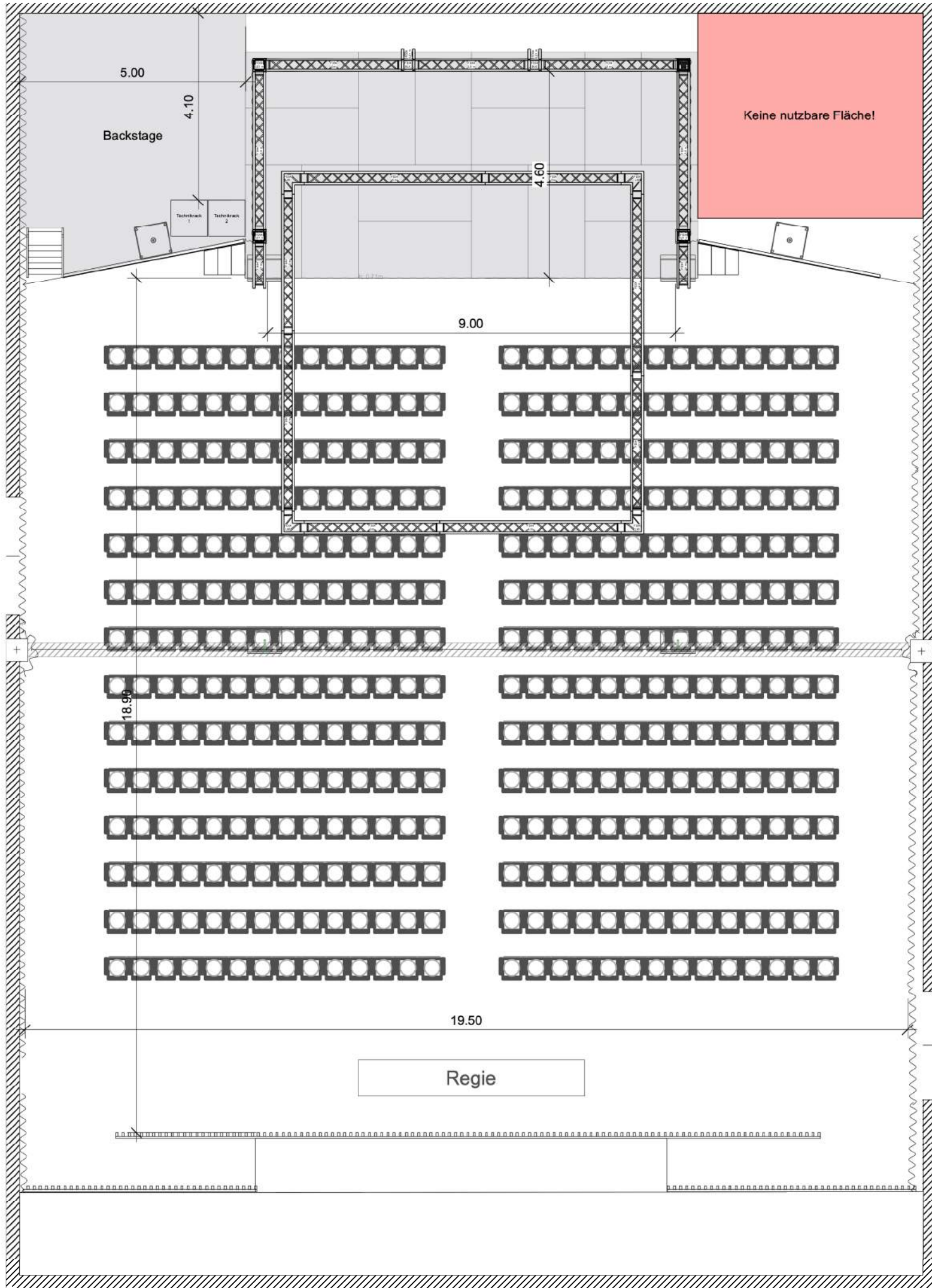
Plan-Nr: 204
Maßstab: 1:100
Projekt-Nr:
Papier: DIN A3
Dateiname:
Westhalle_Master_v2023.vwx

Objektadresse:
Industriestrasse 5
3600 Thun

Auftraggeber:

Datum gezeichnet:
01.06.23
Gezeichnet von:
SKN
Datum geprüft:
Geprüft von:

Bright
Concepts



<p>Projektname: Westhalle Thun</p> <p>west halle</p>	<p>Plannamen: Übersicht</p> <p>Plan-Nr: 200 Maßstab: 1:100 Projekt-Nr:</p> <p>Papier: DIN A3</p> <p>Dateiname: Westhalle_Master_v2023.vwx</p>	<p>Objektadresse: Industriestrasse 5 3600 Thun</p> <p>Auftraggeber:</p>	<p>Datum gezeichnet: 01.06.23</p> <p>Gezeichnet von: SKN</p> <p>Datum geprüft:</p> <p>Geprüft von:</p>	
--	--	---	--	---